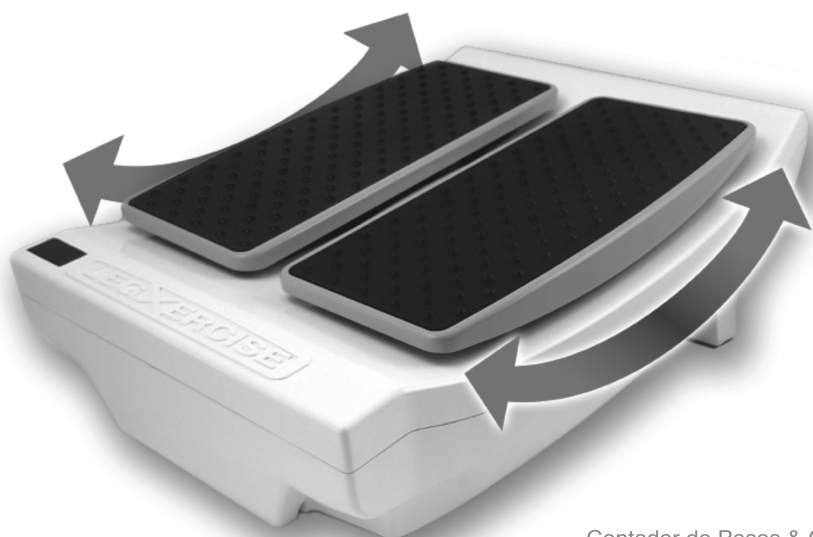


# LEGXERCISE

*Professional*



Contador de Pasos & Control Remoto

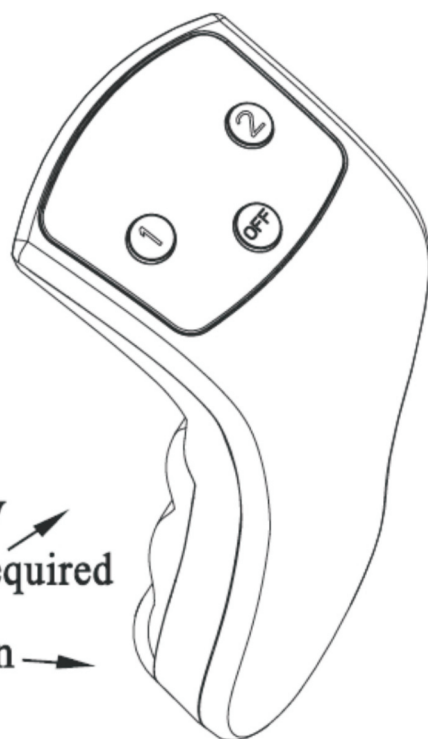


## Instructions :: Instrucciones



2 AAA 1.5V  
Batteries Required

To open



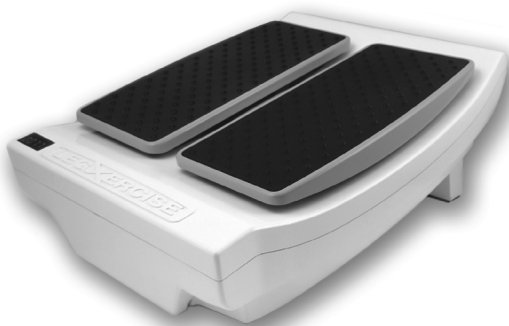
Legxercise is a Revolutionary Exercise Machine that will keep your legs in movement while sitting, provides Passive Exercise that can be performed while sitting, at work, watching TV, or reading. Beneficial Continuous Motorized Movement, without any physical effort on your part.

*Walking Simulator Motion Tech*, maximum overall leg movement, power for 70 steps per minute, new comfort remote control, increased knee movement, plus effective ankle flex, new digital step counter, 4,200 steps (2.66 km) (1.65 miles) per hour.

## The complete system to help maintain your physical health

The back and forth movement promotes rest and relaxation for your feet.

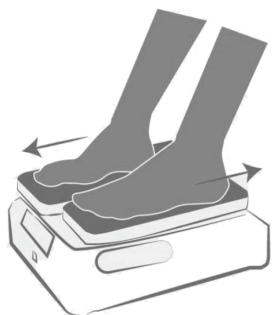
Ideal for all those people that spend a lot of time sitting or standing.



An easy-to-use product from the comfort of your home or your workplace.

Helps to improve blood circulation.

### Select the Desired Speed

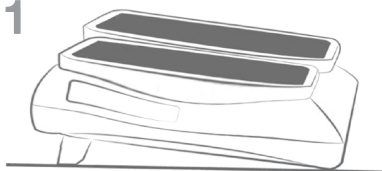


**(1) Normal Speed:** Recommended for continuous and normal use.

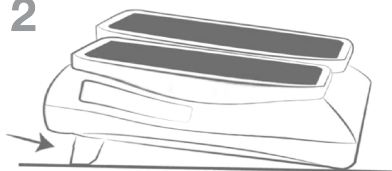


**(2) Fast Speed:** Recommended when you want to take advantage of all of its power for faster results.

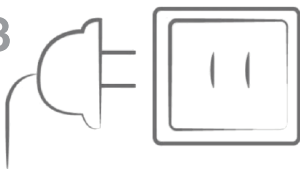
## Instructions for Use

**1**

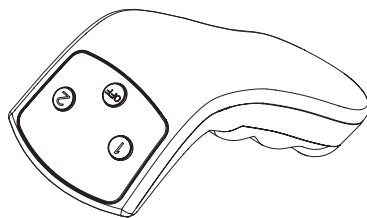
Unit's location: must be flat on the floor.  
It has two rear legs. Pull out if necessary.

**2**

We recommend using some level of inclination, it helps with posture.

**3**

Plug the adapter into the nearest electrical outlet. Plug the other end of the adapter into the front of the machine.

**4**

Select the desired operating speed:  
Normal Speed 1 and Fast Speed 2.

**5**

Place your feet on top of both footrest,  
**DO NOT STAND UP.** There is no need to  
apply pressure or put forth any effort, just  
sit back and relax, allow Legxercise to do  
all the work for you. It will work without  
any physical effort on your part.

**6**

Use Legxercise Professional as many  
hours a day as you feel comfortable while  
seated, long use will show better results  
due to a healthy leg circulation.

**WARNINGS:**

- This unit should not be exposed to water or splashes of water. Objects that contain liquids like a flower vase, coffee cup, etc., should not be near the unit.
- If you use a power strip, keep the strip away from humidity or damaged cables.
- Keep fingers away from moving parts at all times.
- **KEEP OUT OF REACH OF CHILDREN.**
- To clean it, turn the unit off and unplug it. Then wipe clean with a dry cloth.
- Unplug the unit while not in use.



Legxercise was designed to be used while seated only. **NEVER STAND UP ON THE MACHINE**, as the weight of your body will damage the machine's internal mechanism and its functions.

**How to get rid of electrical and electronic old appliances:**

1. If the symbol with a crossed container is displayed, this means it complies with Directive 2002/96/CE.
2. All electrical or electronic appliances should be disposed of properly at designated local places only.
3. The correct disposal and treatment of damaged goods contributes to avoiding potential risks to the public and the environment.
4. To obtain more information on how to properly dispose of your electrical and/or electronic devices, contact your local authorities or the retail place of purchase.

**DANGER**

KEEP HANDS & FEET AWAY  
FROM IN BETWEEN PEDALS  
& MACHINE AT ALL TIMES.  
KEEP OUT OF REACH OF  
CHILDREN.

**⚠ CAUTION**

Do NOT  
stand on machine.

**Height Adjustable Levers**

Pull out levers under  
machine to adjust  
your position.





2 AAA 1.5V

Baterías requeridas

Abrir



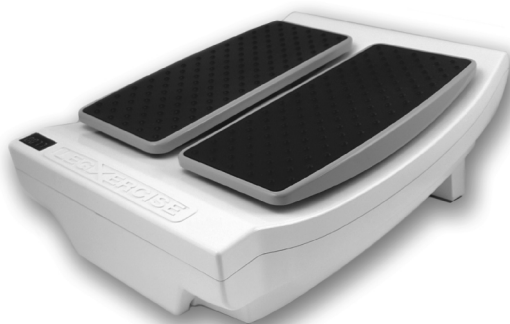
Legxercise es una revolucionaria máquina de ejercicios que mantiene las piernas en movimiento mientras se está sentado, un ejercicio pasivo que podemos realizar mientras estamos sentados, en el trabajo o viendo la televisión, sin ningún esfuerzo físico gracias a los beneficios del Movimiento Continuo Motorizado.

Incluye: *Walking Simulator Motion Tech*, máximo movimiento de piernas, potencia hasta 70 pasos por minutos, nuevo y cómodo control remote, más movimiento en las rodillas, nuevo y eficaz flexión del tobillo, nuevo contador digital de pasos, 4,200 pasos (2.66 km aprox.) por hora.

## El sistema completo que ayuda a mantener su salud física

Sus movimientos hacia adelante y atrás promueven el descanso adecuado para sus pies.

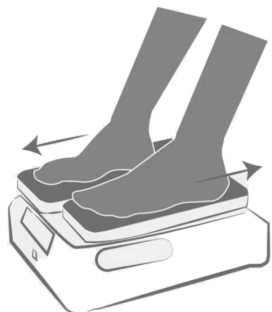
Ideal para todas aquellas personas que pasan mucho tiempo sentados o de pie.



Un producto fácil de usar desde la comodidad de su hogar o lugar de trabajo.

Ayuda a mejorar la circulación sanguínea.

## Seleccione la velocidad deseada



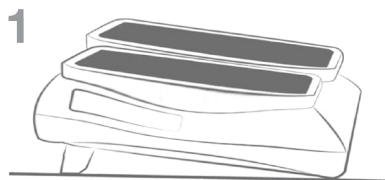
**(1) Velocidad Normal:** Recomendada para uso normal y continuo.



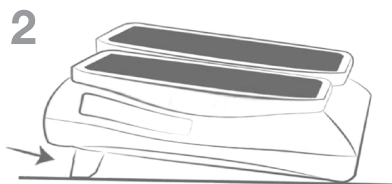
**(2) Velocidad Rápida:** Recomendada cuando se quiere tomar ventaja de todo su poder para rápidos resultados.



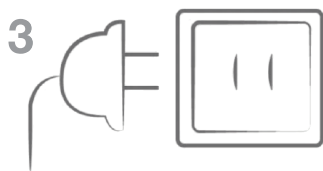
## Instrucciones de uso



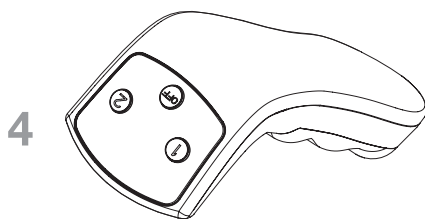
Coloque la máquina asentada en el suelo enfrente de la silla donde piensa sentarse.



Dispone de dos patas traseras para una ligera inclinación, lo que favorece una mejor postura corporal.



Conecte el transformador eléctrico a la toma de corriente. Conecte la clavija de conexión de salida del transformador al orificio situado en la parte delantera de la máquina.



Seleccionar la velocidad de funcionamiento deseado: Velocidad Normal 1 y Velocidad Rápida 2.



Coloque los pies sobre las dos bases de desplazamiento, **NO SE LEVANTE**. No es necesario aplicar presión o hacer esfuerzo alguno, relájese y déjese llevar por el movimiento, Legxercise hará todo el trabajo por usted.



Use Legxercise Profesional tantas horas al día como usted se sienta cómodo mientras está sentado, largo uso mostrará mejores resultados debido a una circulación saludable.

**ADVERTENCIA:**

- Este dispositivo no debe ser expuesto al agua ni ser salpicado. Los objetos que contengan líquido, como los floreros, una taza de café... etc., no deben estar junto a la unidad.
- Cuando se usen cables de extensión, mantenga la base de la toma de la corriente lejos de la humedad para evitar daños en el cable.
- Mantenga sus dedos alejados de las partes en movimiento en todo momento.
- **ESTE APARATO DEBE ESTAR FUERA DEL ALCANCE DE LOS NIÑOS.**
- Este dispositivo no está diseñado para ser usado por personas (incluido niños) cuyas capacidades físicas, sensoriales o mentales estén reducidas, carezcan de experiencia o conocimientos, salvo si han tenido supervisión o instrucciones relativas al uso del dispositivo por una persona responsable de su seguridad.
- Los niños deberían ser supervisados para asegurar que no juegan con el dispositivo.
- Si el cable de alimentación de este dispositivo está dañado, debe ser sustituido por un cable o conjunto especial a suministrar por el fabricante o por su postventa.
- Para su limpieza, basta utilizar un paño seco con el aparato apagado y desconectado.
- Desconecte la unidad cuando no la esté usando.
- Este aparato debe ser utilizado solo con el adaptador de corriente recibido junto al producto al momento de su compra.
- Este equipo será usado solo con una tensión de seguridad equivalente a la marcada en el producto.



Diseñado para ser utilizado sólo sentado. **NUNCA SE PARE ENCIMA DE LA MÁQUINA**, ya que el peso de su cuerpo dañará el mecanismo interno de la máquina y sus funciones.

**Cómo deshacerse de aparatos eléctricos y electrónicos viejos:**

1. Si en un producto aparece el símbolo de un contenedor de basura tachado, significa que éste se acoge a la Directiva 2002/96/CE.
2. Todos los aparatos eléctricos o electrónicos se deben desechar de forma distinta del servicio municipal de recogida de basura, a través de puntos de recogida designados por el gobierno o las autoridades locales.
3. La correcta recogida y tratamiento de los dispositivos inservibles contribuye a evitar riesgos potenciales para el medio ambiente y la salud pública.
4. Para obtener más información sobre cómo deshacerse de sus aparatos eléctricos y electrónicos viejos, póngase en contacto con su ayuntamiento, el servicio de recogida de basuras o el establecimiento donde adquirió el producto.

